



The Great Plains Laboratory, LLC

Instrucciones para toma de muestra en sangre seca

11813 West 77th Street, Lenexa, KS 66214 | (913) 341-8949 | Fax: (913) 341-6207 | GP-Labs.com

COMPONENTES DEL KIT



- | | | |
|------------------------------------|-------------------------------|--|
| 1. Bolsa con cierre hermético | 5. Curita (Band Aid) | 9. Guía Aérea de FedEx (FedEx airway bill) |
| 2. 1 o 2 lancetas, azul o amarilla | 6. Gaza | 10. Formulario e instrucciones |
| 3. Tarjeta de papel secante | 7. Empaque plástico adhesivo. | |
| 4. Tela con alcohol | 8. Bolsa FedEx Clinical Pak | |

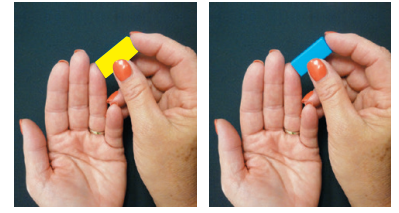
ANTES DE REALIZAR LA TOMA DE LA MUESTRA

1. La muestra tiene una validez de 21 días contados a partir de la toma de la muestra. Si llega al laboratorio después de ese plazo se considerará expirada.
2. Llene el Formulario de Solicitud completamente en letra imprenta. El profesional médico puede firmar el formulario, o de lo contrario, se puede adjuntar la prescripción médica al formulario.
3. Consulte con su profesional médico en caso de que usted esté tomando medicamentos para adelgazar la sangre o si tiene problemas de coagulación de sangre.
4. Hidrátese con 2 a 4 vasos (8 oz. o 250 ml.) de agua en las horas anteriores a la toma de muestra.
5. Llene los datos solicitados sobre la tarjeta de papel secante: Date (fecha), Name (nombre del paciente), Date of Birth (fecha de nacimiento), Collection Date (fecha de la toma de muestra).
6. Lave las manos del paciente con agua tibia y jabón.
7. Si envía la muestra de sangre seca por sí sola, puede hacer el envío por correo (opción más económica) o por FedEx (opción más rápida) cualquier día de la semana. Sin embargo, si además está enviando muestras de orina o heces, el envío se debe hacer únicamente por FedEx (no por correo) los **lunes y martes**.
8. Consulte con FedEx si nuestro laboratorio debe autorizar el envío. Si le indican que sí o que su guía debe ser activada o autorizada, envíe un mensaje con su nombre, dirección, teléfono y la fecha y hora en que quiere que FedEx pase a recoger el paquete a international@gpl4u.com al menos 3 días antes del día del envío.
9. En caso de preguntas, contáctenos al +1 913-341-8949 o international@gp-labs.com.

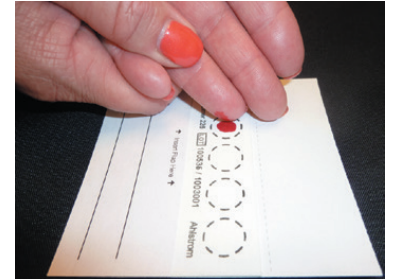
En caso de preguntas o dudas, escriba al representante internacional en international@gpl4u.com

TOMA DE MUESTRA DE SANGRE SECA

1. Tome la lanceta, desenrosque la lengüeta y jálala hacia afuera.
2. Coloque el dedo sobre una superficie plana y presione la lanceta contra la parte lateral del dedo (evite presionarla contra la yema porque causa más dolor).
3. Limpie la primera gota de sangre con la tela con alcohol y masajee todo el dedo de tal modo que se forme una gota grande de sangre.
4. Coloque una gota grande de sangre en cada círculo, con cuidado de no tener contacto con la tarjeta. Si el círculo no se llena coloque más sangre antes que se seque.
5. Para las pruebas de Mapa Alimentario IgG o Vitamina D: Si necesita más sangre, limpie con la tela con alcohol de nuevo y masajee el dedo para estimular el flujo, utilice la segunda lanceta si fuera necesario.
6. Llene los círculos completamente con sangre, hace falta que estén llenos de sangre para realizar las pruebas. Una vez que estén secos absténgase de colocar más gotas en el mismo círculo.
7. Doble la tarjeta para permitir que los círculos se sequen a temperatura ambiente por un período de 3 a 8 horas. Evite tocarlos o embadurnarlos y manténgalos lejos de la luz solar directa o de fuentes de calor.



La lanceta podría ser amarilla o azul.



La lanceta es para usarse una única vez. Inmediatamente después del uso se retrae, por lo que puede descartarla en la basura de manera segura. FAVOR NO enviar la lanceta con la muestra.

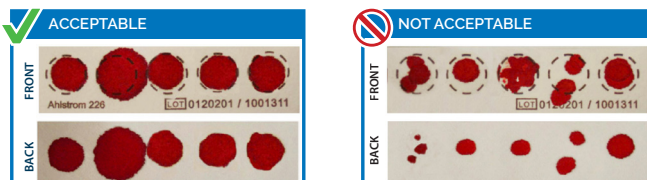


Todas las muestras de sangre seca recibidas en el laboratorio se revisarán, por lo que es necesario seguir estas indicaciones para evitar tener que enviarnosla de nuevo.

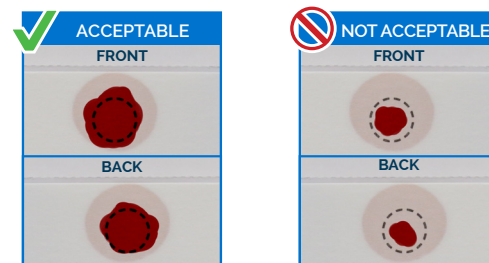
Vitamina D (5 círculos llenos de sangre seca)

Mapa Alimentario IgG (5 círculos llenos de sangre seca)

En caso de necesitar la Vitamina D y el Mapa Alimentario IgG, por favor envíenos dos tarjetas.



Omega-3 Index Complete Test (1 círculo lleno de sangre seca)



8. Escriba el nombre del paciente y la fecha de toma de muestra en los espacios indicados en la tarjeta de papel secante.
9. Después de haberse secado, entre 3 y 8 horas, coloque la tarjeta y el material secante en la bolsa de cierre hermético y ciérrela.
10. Mantener el paquete alejado de la luz solar y fuentes de calor. Mantenga el paquete en un lugar seco y fresco, evitando dejarlos expuestos a la luz solar en vehículos o lugares similares.
11. Coloque la bolsa con cierre hermético en la bolsa plástica FedEx Clinical Pak. Coloque el Formulario de Solicitud en el sobre y ciérrelo.

En caso de preguntas o dudas, escriba al representante internacional en international@gpl4u.com

ENVÍO DE MUESTRAS

ENVÍO DESDE ESTADOS UNIDOS

Llame a FedEx y solicite que recojan su paquete. Mencione que tiene una etiqueta prepagada (Billable Stamp).

ENVÍO DESDE OTROS PAÍSES

Existen dos opciones para enviar su muestra:

- **Servicio de correos.** Método económico. Si además está enviando muestra de orina o heces es necesario utilizar FedEx para el envío.
- **FedEx.** A continuación, las instrucciones para enviar por medio de FedEx.

1. Llene los siguientes documentos:

- **FedEx "Airway Bill"** siguiendo el modelo que viene en la última página de las instrucciones. Le sugerimos tomar nota del número de guía porque le permitirá seguir el recorrido del paquete.
- **Factura Comercial.** Una vez completada haga 3 copias de la Factura Comercial.
ESTE DOCUMENTO ES INDISPENSABLE PARA EL INGRESO A ESTADOS UNIDOS.

2. Despegue el papel adhesivo del empaque plástico y adhiéralo a la bolsa FedEx Clinical Pak. En el empaque plástico coloque las 4 copias de la factura comercial y el formulario FedEx Airway Bill. Éste último deberá quedar visible.

3. Llame a FedEx y solicite que recojan su paquete. Consulte previamente con FedEx si su envío debe ser autorizado por el laboratorio como se indica en la página 1 de estas instrucciones.

NOTAS IMPORTANTES:

- Los costos de envío son por paquete. **Favor enviar todas sus muestras en un solo paquete para evitar el cobro de múltiples cargos por envío.**
- Recibirá los precios descontados de la lista de la última página si envía las muestras con el formulario FedEx Airway Bill que se incluye en su kit.
- Haremos el cobro de su prueba y del costo del envío cuando recibamos las muestras (a menos que haya prepagado en línea). Si usted le paga a FedEx el costo podría ser mayor.
- Habrá un cobro adicional si el peso del paquete supera los **900** gramos de peso.
- No nos haremos responsables por el costo de envío si la entrega se atrasa por causas fuera de nuestro control, incluyendo inspecciones aduaneras.
- Las tarifas de envío están sujetas a cambios sin previo aviso.

En caso de preguntas o dudas, escriba al representante internacional en international@gpl4u.com